



固定轴式



贯通轴式



外部驱动式

42 - L - E - 2 - 040 - 200 - S0804 - L100 - A - -001

1

2

3

4

5

6

7

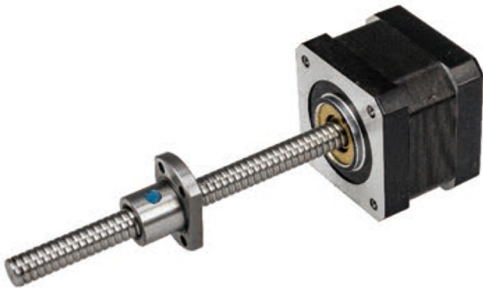
8

9

10

型号定义

1	机座尺寸	42代表外方42mm
2	直线电机	L直线电机
3	电机类型	E代表外部驱动式 N代表贯通轴式 C代表固定轴式
4	电机步距角	2代表两相1.8° 3代表三相1.2°
5	电机机身长度	040代表40mm
6	电机额定电流	200代表2.0A
7	丝杆代号	梯形丝杆 08外径8mm 04导程4mm
8	丝杆长度	100mm
9	定制选项	X代表无配件 A代表消隙螺母 B代表刹车
10	派生序列号	



42 - L - E - 2 - 040 - 200 - S0804 - L100 - A - -001

1 2 3 4 5 6 7 8 9 10

型号定义

1	机座尺寸	42代表外方42mm
2	直线电机	L直线电机
3	电机类型	E：外部驱动式
4	电机步距角	2：两相1.8° 3：三相1.2°
5	电机机身长度	040代表40mm
6	电机额定电流	200代表2.0A
7	丝杆代号	S滚珠丝杆 08外径8mm 04导程4mm
8	丝杆长度	100mm
9	定制选项	X代表无配件 A代表消隙螺母 B代表刹车
10	派生序列号	