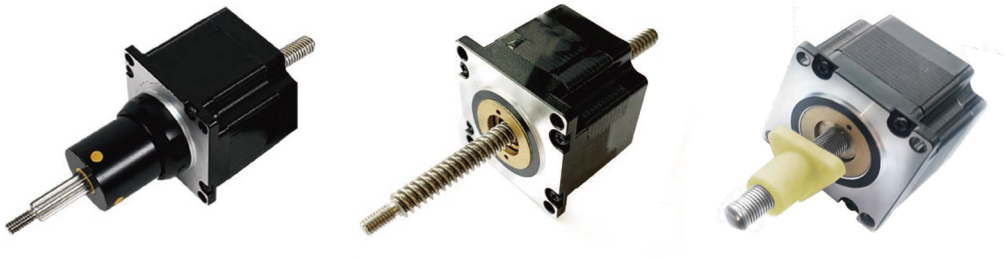


86系列混合式丝杆步进电机



电气参数

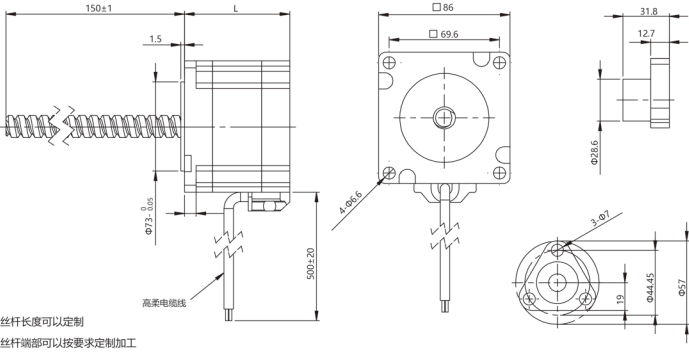
电机规格 Motor size	相电压 (V) Voltage/Phase	相电流 (A) Current/Phase	相电阻 (Ω) Resistance/Phase	相电感 (mH) Inductance/Phase	电机线数 Number of lead wires	转子惯量(g·cm²) Rotor inertia	电机重量(g) Motor weight	电机长度L(mm) Motor length
86	3	6	0.5	4	4	1300	2400	76
86	4.8	6	0.8	8.5	4	2500	5000	114

丝杆规格

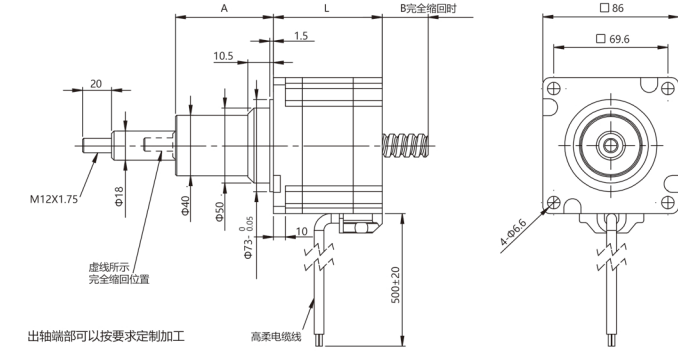
丝杆直径(mm) Lead screw diameter	导程(mm) Lead	步长(mm) Step	断电自锁力(N) Power off self-locking force
15.875	2.54	0.0127	2000
15.875	3.175	0.015875	1500
15.875	6.35	0.03175	200
15.875	12.7	0.0635	50
15.875	25.4	0.127	20

注：更多丝杆规格需求请联系我们

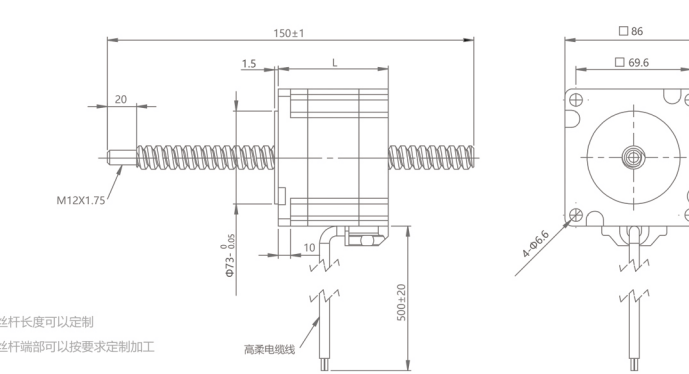
标准外部驱动式电机 外形图



标准贯通固定轴式电机 外形图

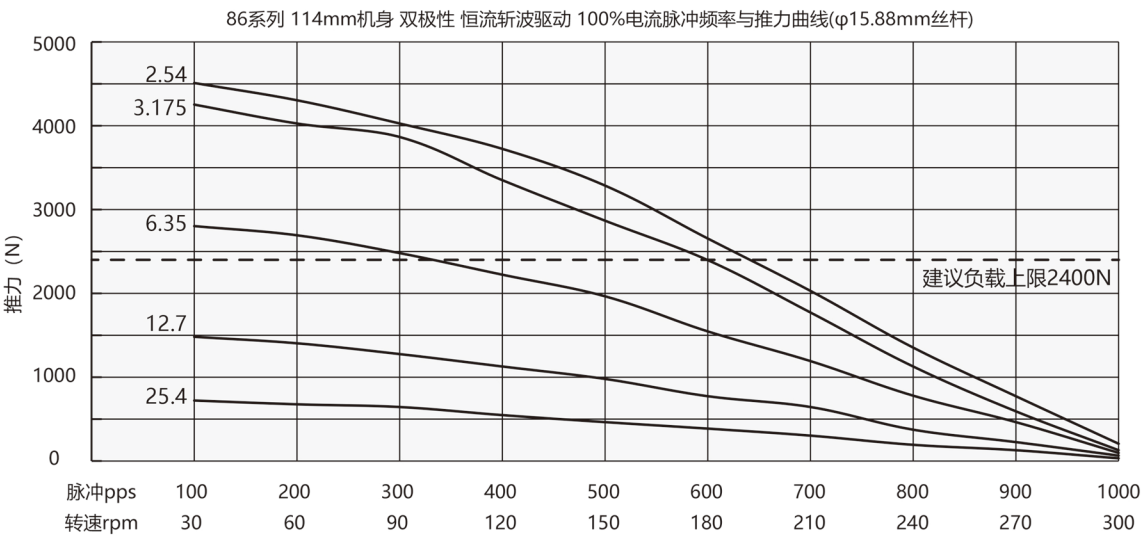
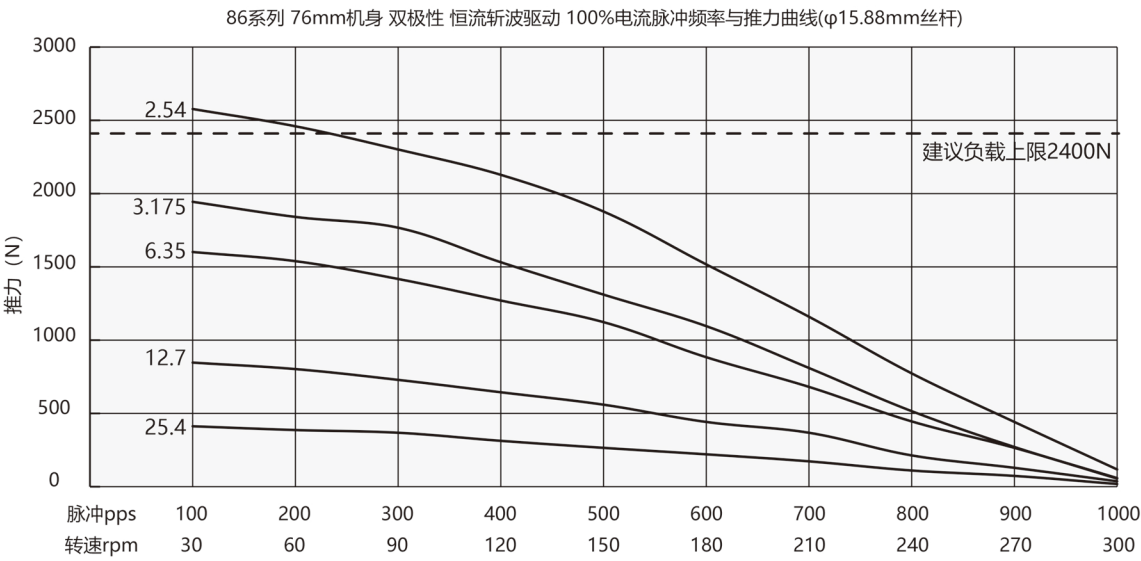


标准贯通固定轴式电机 外形图



行程 S (mm) Stroke	尺寸 A (mm) Dimension A	尺寸 B (mm) Dimension B	
		L = 76	L = 114
12.7	29.7	0	0
19.1	36.1	2.1	0
25.4	42.4	8.4	0
31.8	48.8	14.8	0
38.1	55.1	21.1	0
50.8	67.8	33.8	0
63.5	80.5	46.5	8.5

速度和推力曲线



导程(mm) Lead	线性速度mm/s Linear velocity									
	1.27	2.54	3.81	5.08	6.35	7.62	8.89	10.16	11.43	12.7
2.54	1.27	2.54	3.81	5.08	6.35	7.62	8.89	10.16	11.43	12.7
3.175	1.5875	3.175	4.7625	6.35	7.9375	9.525	11.1125	12.7	14.2875	15.875
6.35	3.175	6.35	9.525	12.7	15.875	19.05	22.225	25.4	28.575	31.75
12.7	6.35	12.7	19.05	25.4	31.75	38.1	44.45	50.8	57.15	63.5
25.4	12.7	25.4	38.1	50.8	63.5	76.2	88.9	101.6	114.3	127

测试条件：恒流驱动，无加速度，2细分，驱动电压24V