

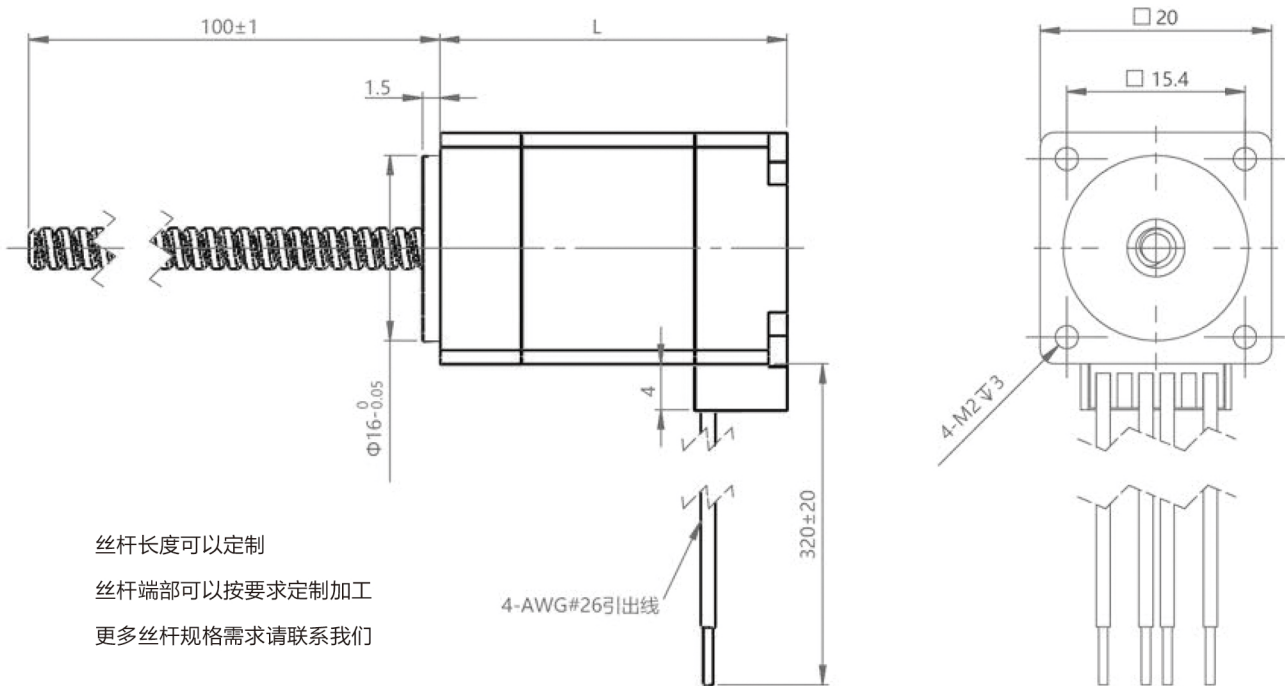
# 20系列混合式滚珠丝杆步进电机



## 电气参数

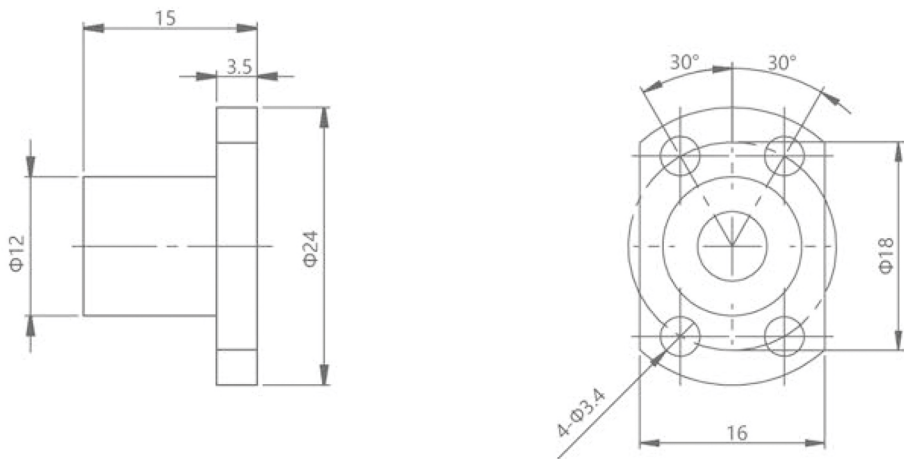
电机规格 Motor size	相电压 (V) Voltage/Phase	相电流 (A) Current/Phase	相电阻 (Ω) Resistance/Phase	相电感 (mH) Inductance/Phase	电机线数 Number of lead wires	转子惯量(g·cm²) Rotor inertia	电机重量(g) Motor weight	电机长度L(mm) Motor length
20	2.5	0.5	5.1	1.5	4	2	50	30
20	6.3	0.5	12.5	11	4	3	80	42

## 外部驱动式电机 外形图



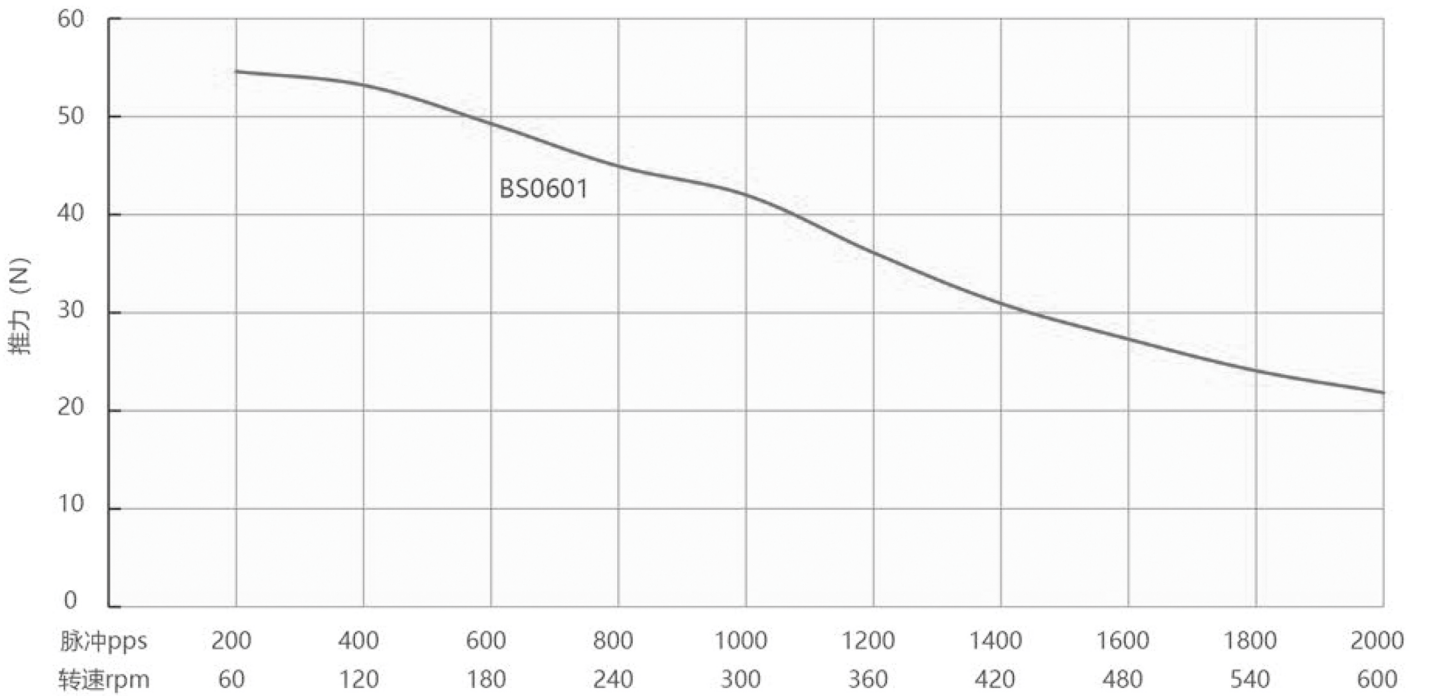
丝杆长度可以定制  
丝杆端部可以按要求定制加工  
更多丝杆规格需求请联系我们

## 滚珠螺母0601 外形图

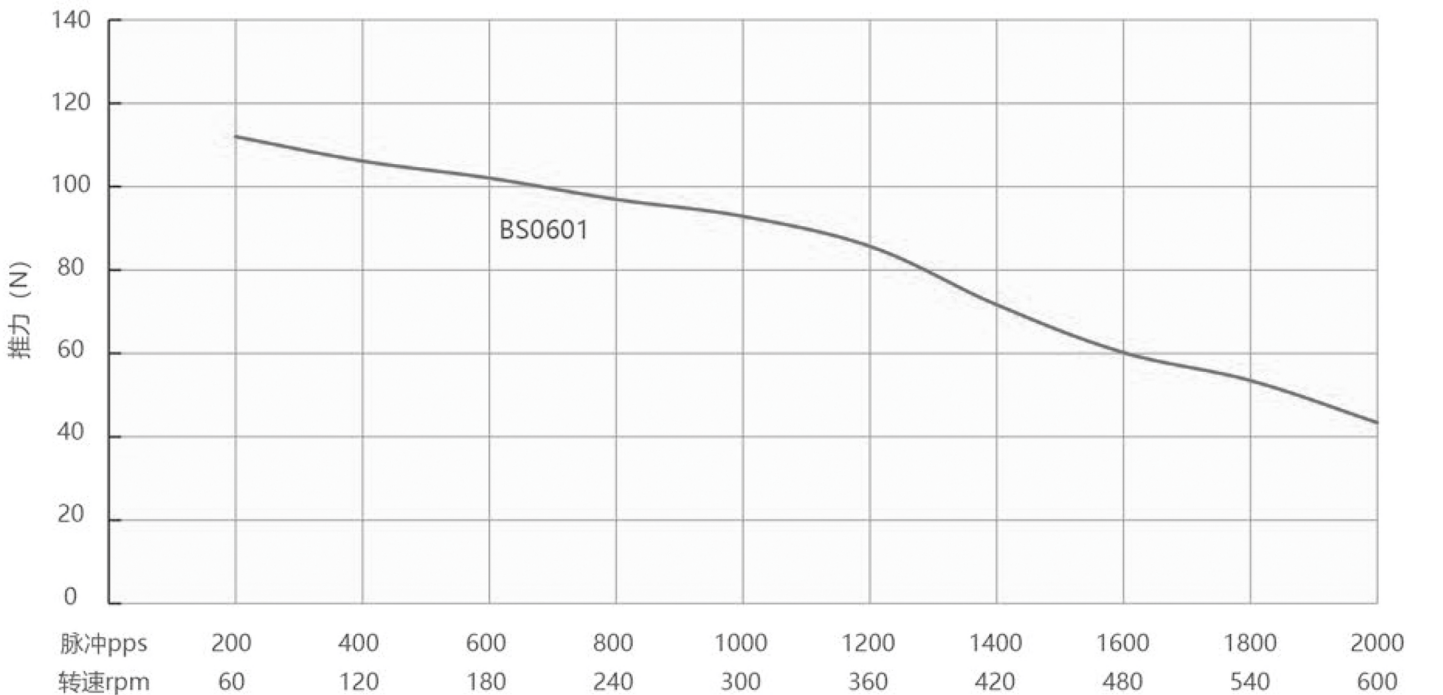


## 速度和推力曲线

20系列 30mm机身双极性 恒流斩波驱动 100%电流脉冲频率与推力曲线



20系列 42mm机身双极性 恒流斩波驱动 100%电流脉冲频率与推力曲线



导程(mm) Lead	线性速度mm/s Linear velocity								
1	1	2	3	4	5	6	7	8	9

测试条件：恒流驱动，无加速度，2细分，驱动电压24V