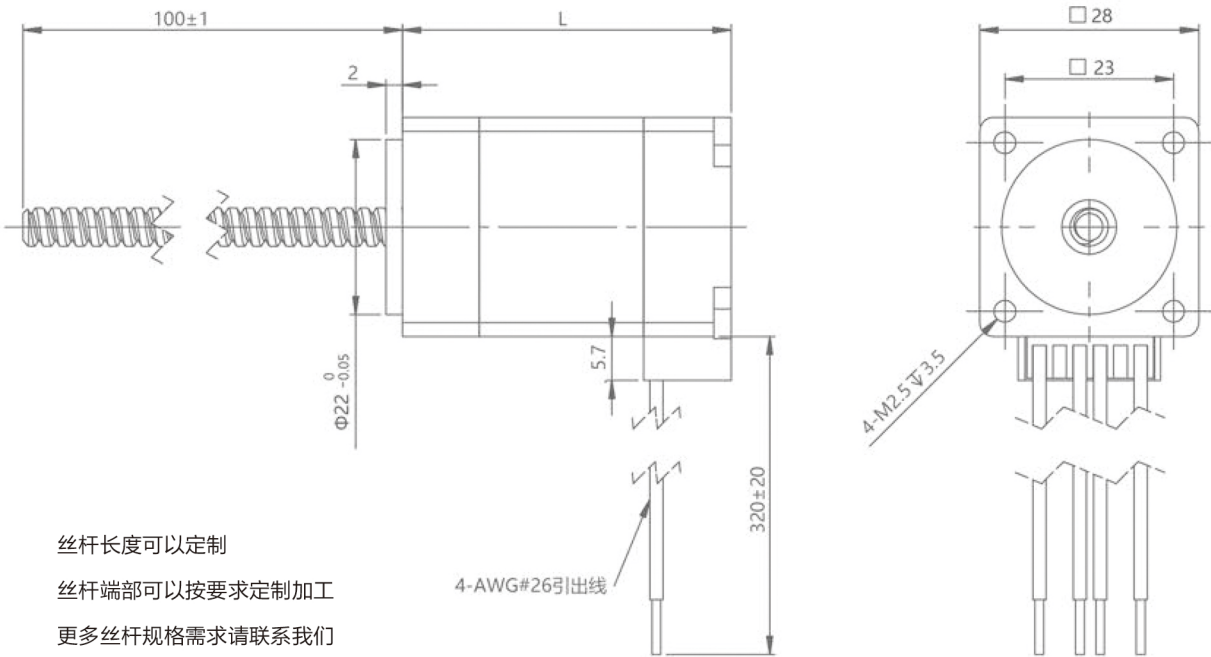


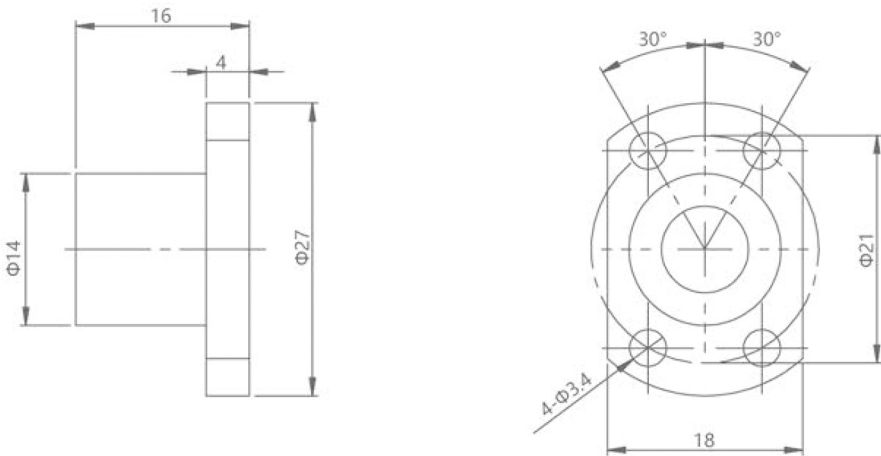
电气参数

电机规格 Motor size	相电压 (V) Voltage/Phase	相电流 (A) Current/Phase	相电阻 (Ω) Resistance/Phase	相电感 (mH) Inductance/Phase	电机线数 Number of lead wires	转子惯量 (g·cm²) Rotor inertia	电机重量 (g) Motor weight	电机长度 L (mm) Motor length
28	2.1	1	2.1	1.5	4	9	120	34
28	3.7	1	3.7	2.3	4	13	180	45

外部驱动式电机 外形图

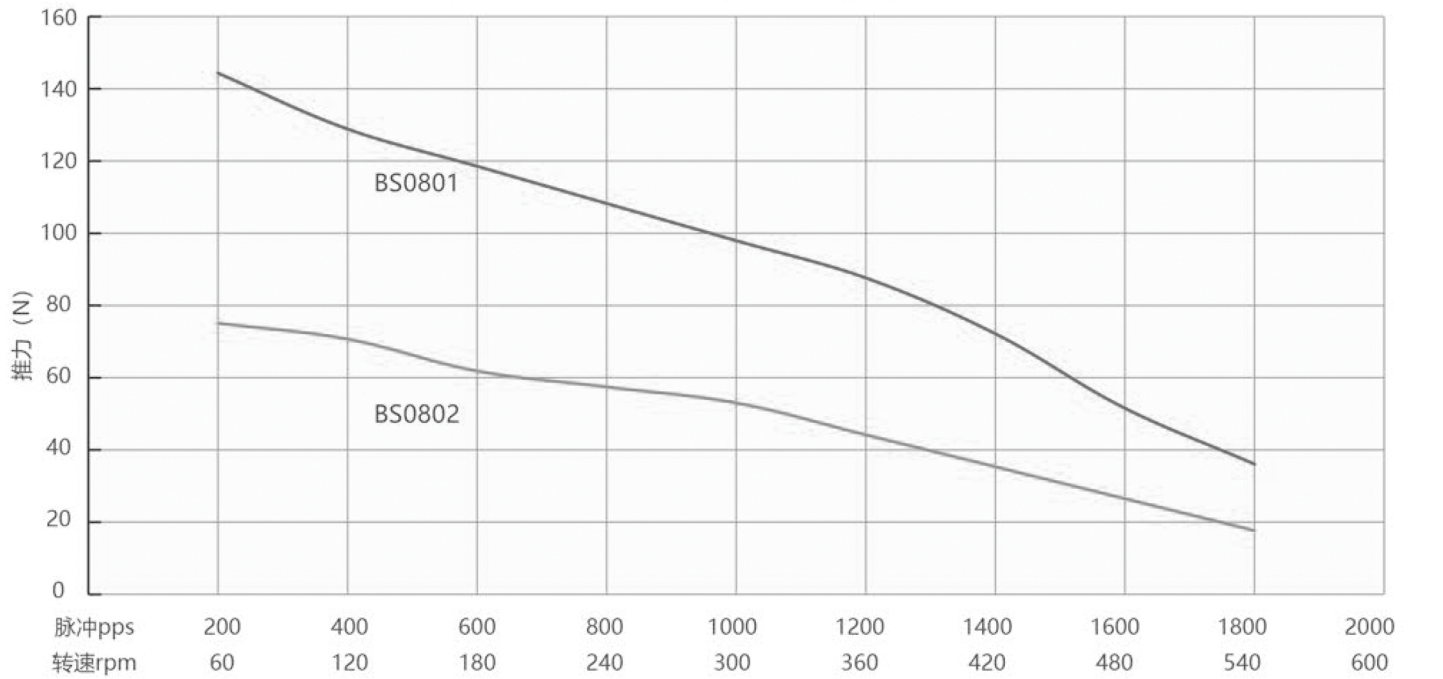


滚珠螺母0801和0802 外形图

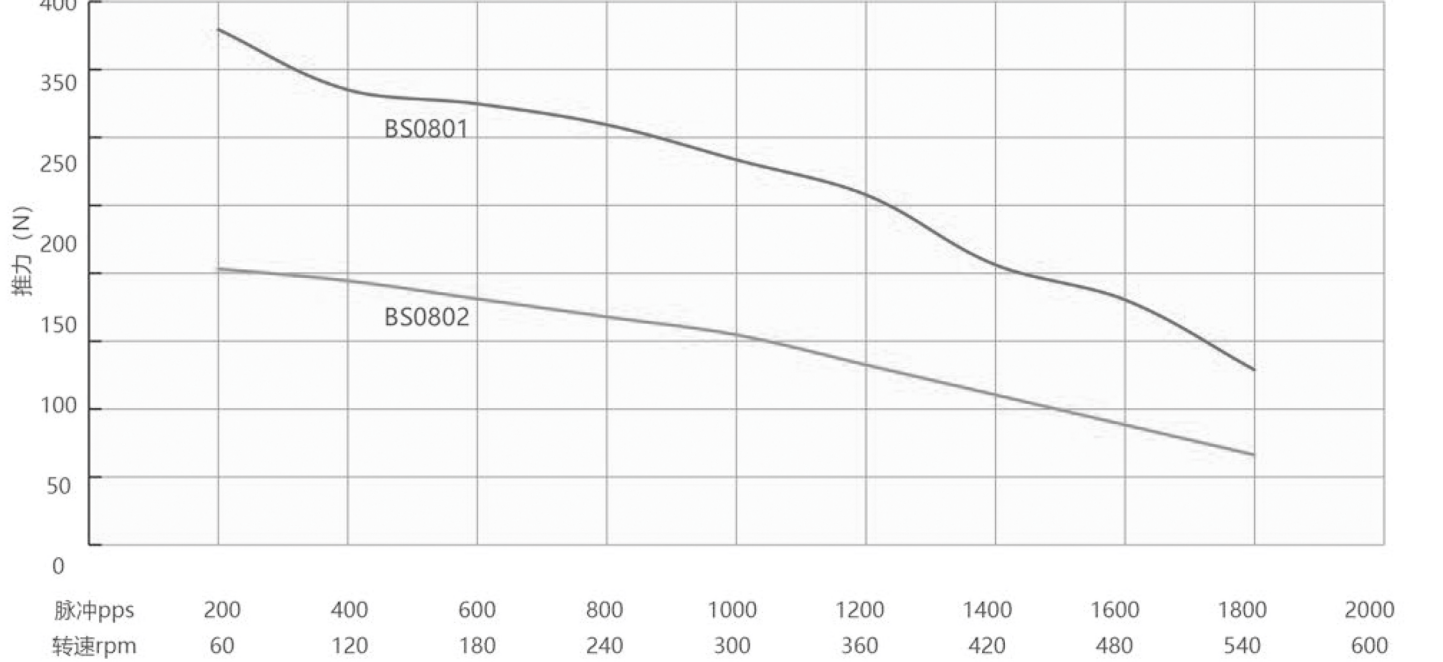


速度和推力曲线

20系列 34mm机身双极性 恒流斩波驱动 100%电流脉冲频率与推力曲线



28系列 45mm机身双极性 恒流斩波驱动 100%电流脉冲频率与推力曲线



导程(mm) Lead	线性速度mm/s Linear velocity									
	1	2	3	4	5	6	7	8	9	10
1	1	2	3	4	5	6	7	8	9	10
2	2	4	6	8	10	12	14	16	18	20

测试条件：恒流驱动，无加速度，2细分，驱动电压24V