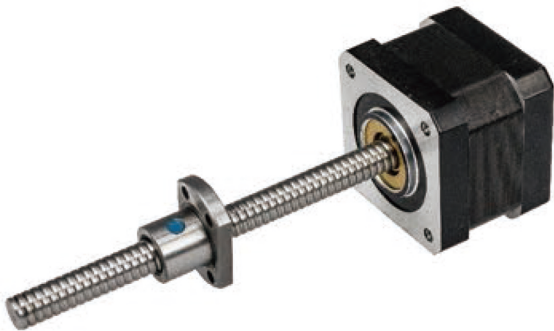


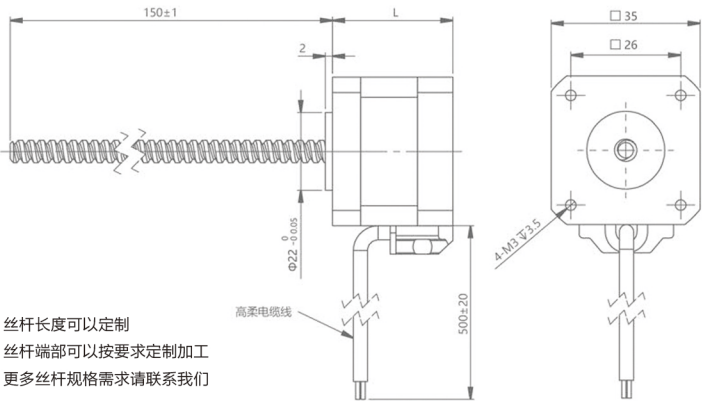
# 35系列混合式滚珠丝杆步进电机



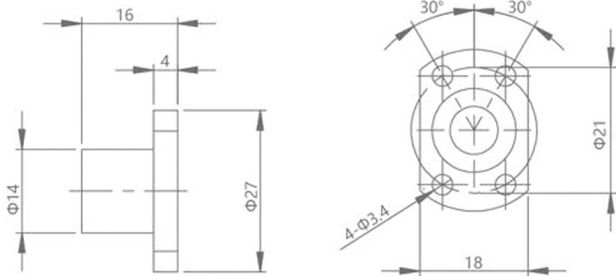
## 电气参数

电机规格 Motor size	相电压 (V) Voltage/Phase	相电流 (A) Current/Phase	相电阻 (Ω) Resistance/Phase	相电感 (mH) Inductance/Phase	电机线数 Number of lead wires	转子惯量(g·cm²) Rotor inertia	电机重量(g) Motor weight	电机长度L(mm) Motor length
35	1.4	1.5	0.95	1.4	4	20	190	34
35	2.9	1.5	1.9	3.2	4	30	230	47

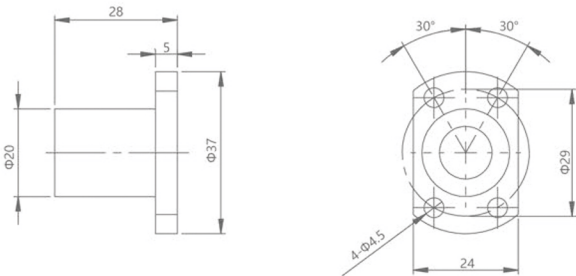
## 外部驱动式电机 外形图



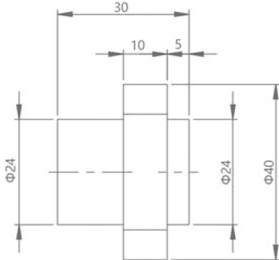
## 滚珠螺母0801和0802 外形图



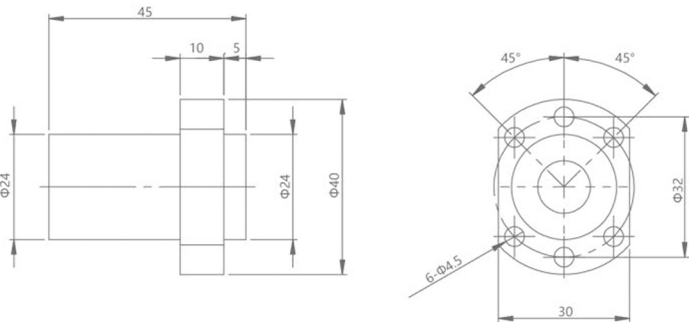
## 滚珠螺母1202 外形图



## 滚珠螺母1205 外形图

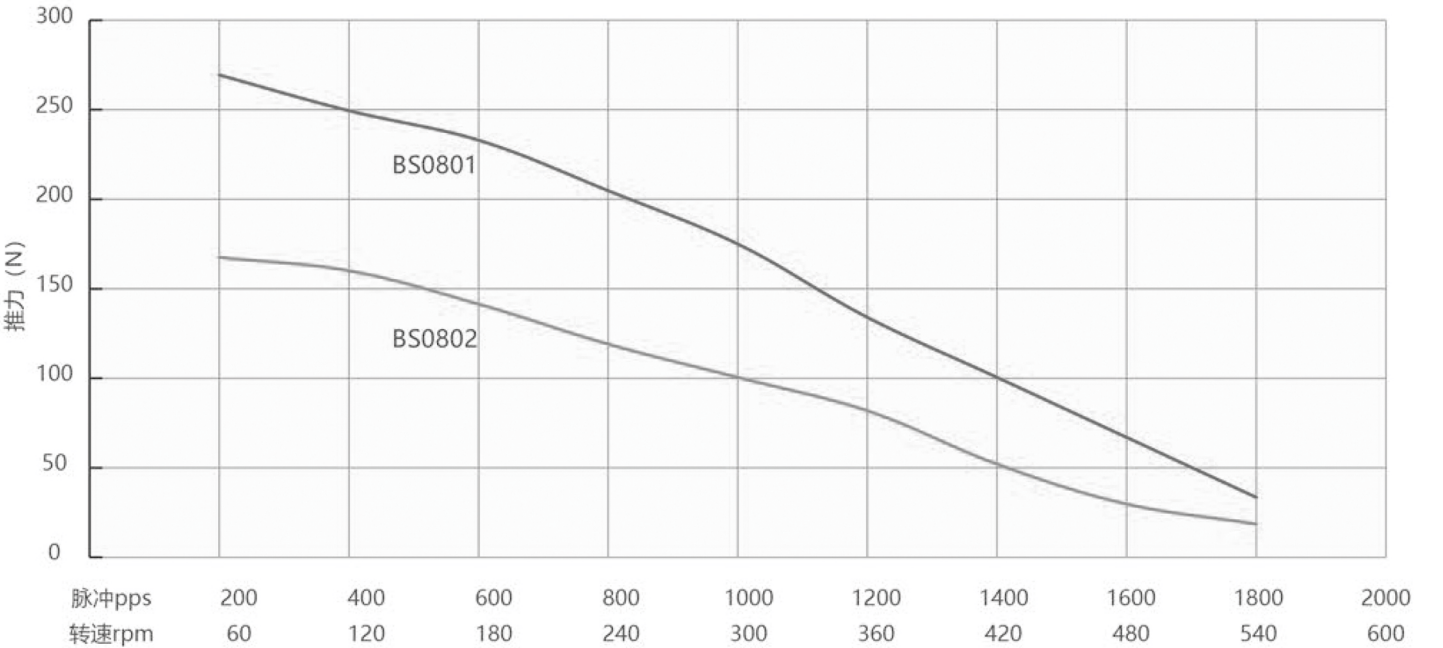


## 滚珠螺母1210 外形图

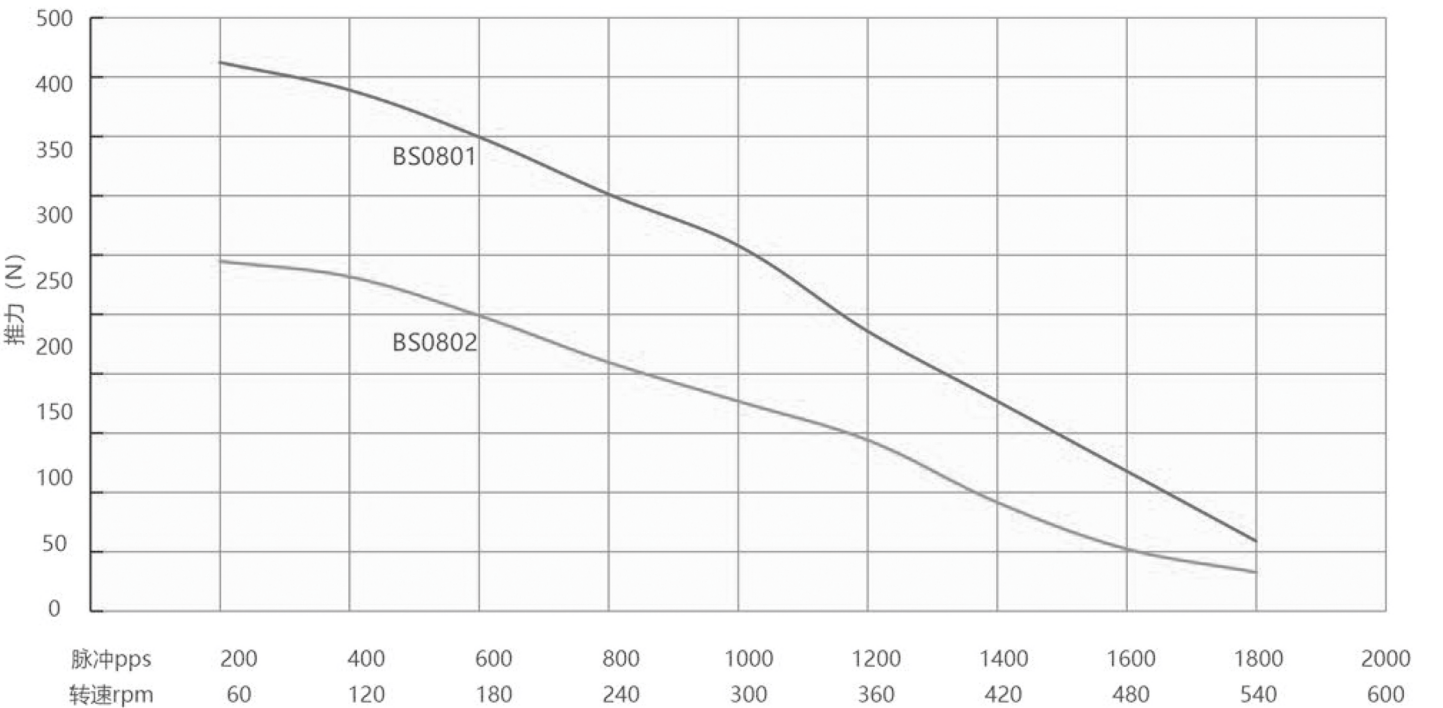


速度和推力曲线

35系列 34mm机身双极性 恒流斩波驱动 100%电流脉冲频率与推力曲线



35系列 47mm机身双极性 恒流斩波驱动 100%电流脉冲频率与推力曲线



导程(mm) Lead	线性速度mm/s Linear velocity									
	1	2	3	4	5	6	7	8	9	10
1	1	2	3	4	5	6	7	8	9	10
2	2	4	6	8	10	12	14	16	18	20
5	5	10	15	20	25	30	35	40	45	50
10	10	20	30	40	50	60	70	80	90	100

测试条件：恒流驱动，无加速度，2细分，驱动电压24V