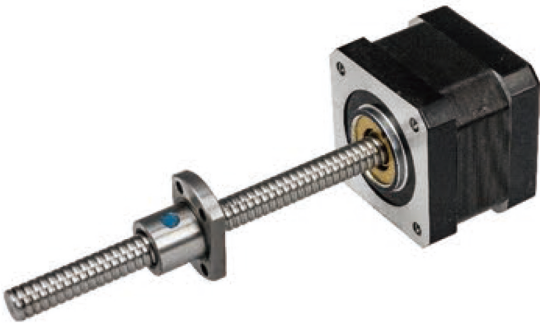


42系列混合式滚珠丝杆步进电机

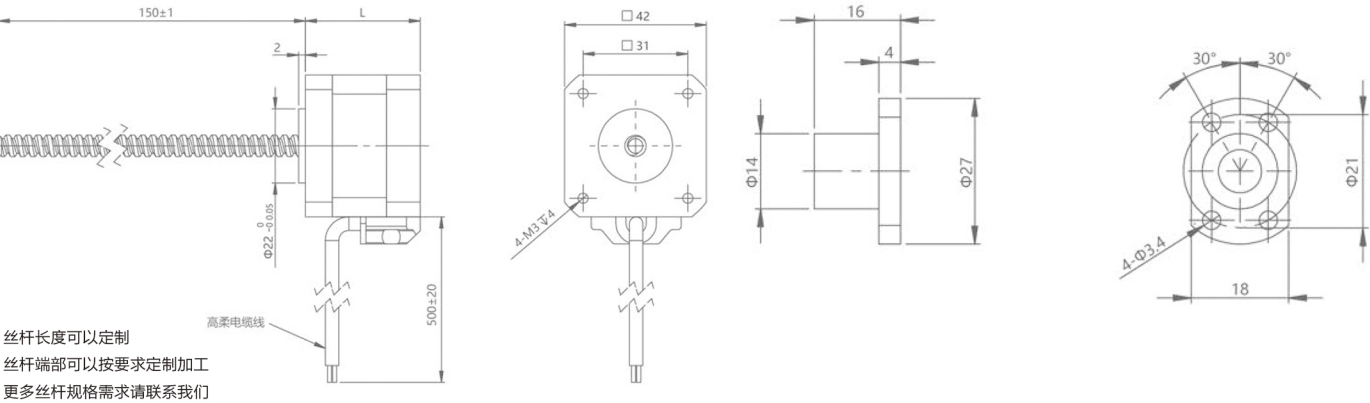


电气参数

电机规格 Motor size	相电压 (V) Voltage/Phase	相电流 (A) Current/Phase	相电阻 (Ω) Resistance/Phase	相电感 (mH) Inductance/Phase	电机线数 Number of lead wires	转子惯量(g·cm²) Rotor inertia	电机重量(g) Motor weight	电机长度L(mm) Motor length
42	2.6	1.5	1.8	2.6	4	35	250	34
42	3.3	1.5	2.2	4.6	4	55	290	40
42	2	2.5	0.8	1.8	4	70	385	48
42	2.5	2.5	1	2.8	4	105	450	60

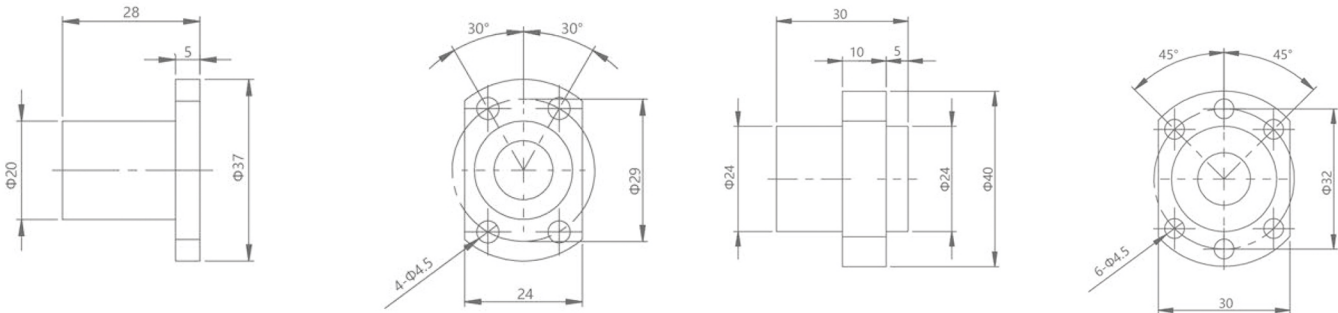
外部驱动式电机 外形图

滚珠螺母0801和0802 外形图

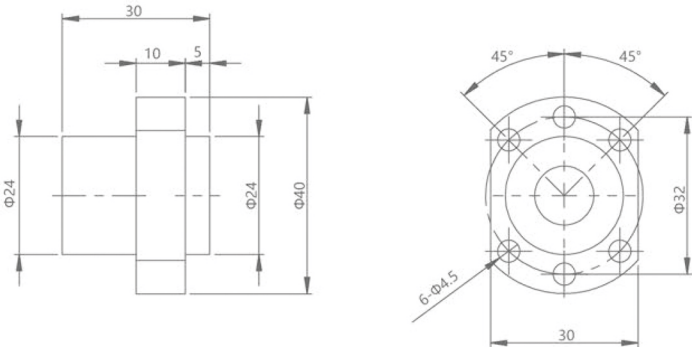


滚珠螺母1202 外形图

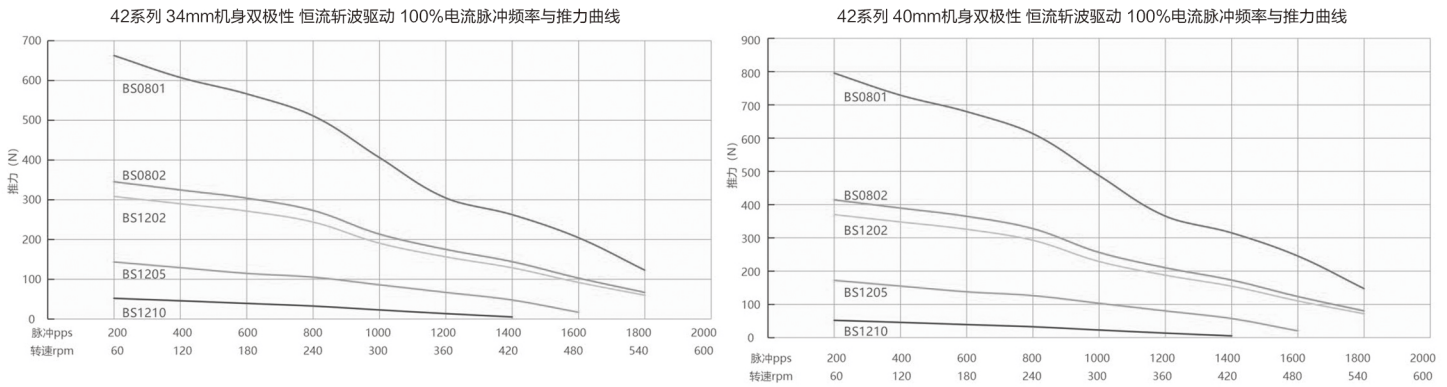
滚珠螺母1205 外形图



滚珠螺母1210 外形图



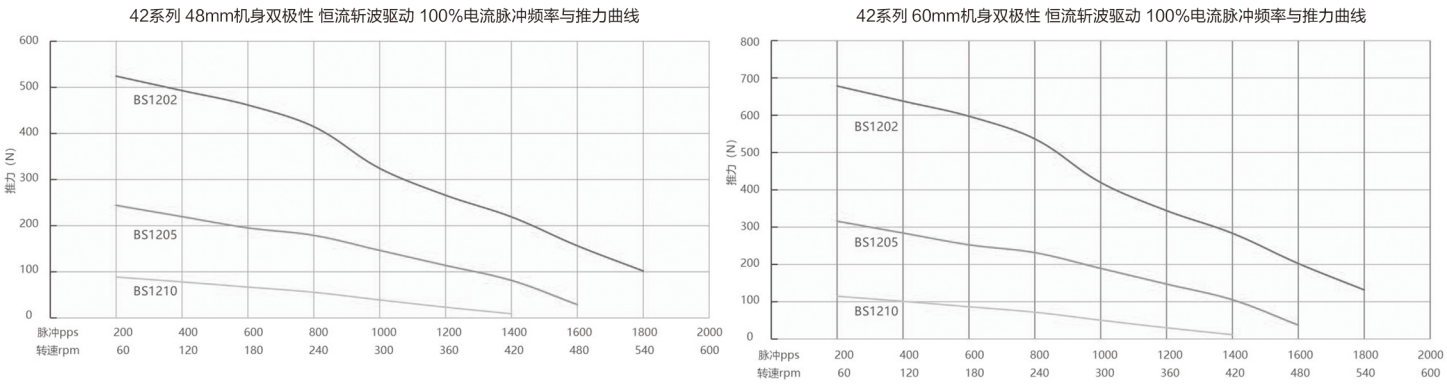
速度和推力曲线



导程(mm) Lead	线性速度mm/s Linear velocity									
1	1	2	3	4	5	6	7	8	9	10
2	2	4	6	8	10	12	14	16	18	20
5	5	10	15	20	25	30	35	40	45	50
10	10	20	30	40	50	60	70	80	90	100

测试条件：恒流驱动，无加速度，2细分，驱动电压24V

速度和推力曲线



导程(mm) Lead	线性速度mm/s Linear velocity									
1	1	2	3	4	5	6	7	8	9	10
2	2	4	6	8	10	12	14	16	18	20
5	5	10	15	20	25	30	35	40	45	50
10	10	20	30	40	50	60	70	80	90	100

测试条件：恒流驱动，无加速度，2细分，驱动电压24V