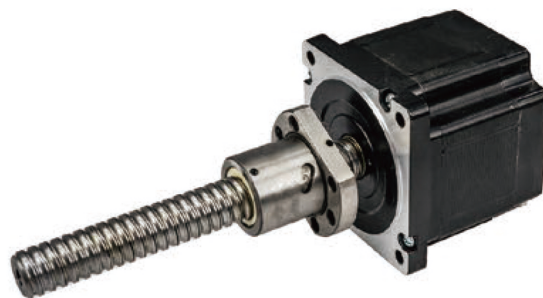


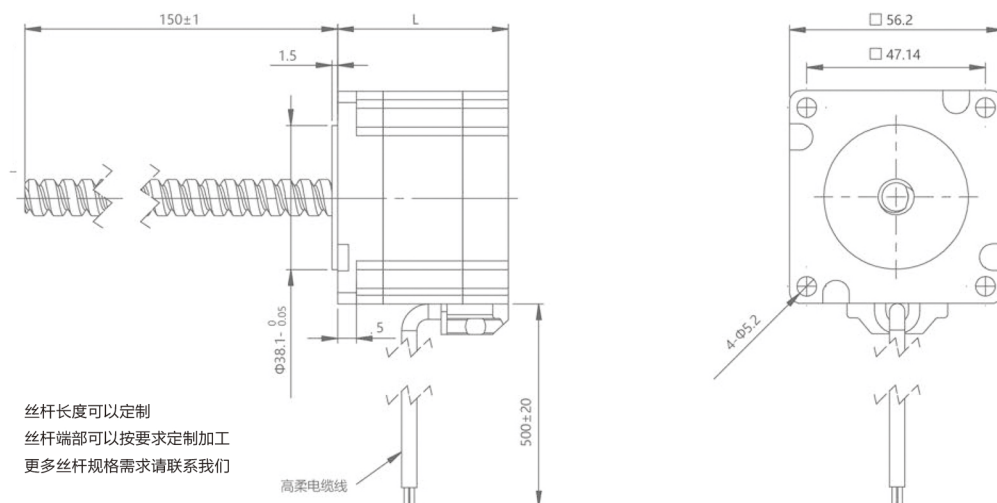
57系列混合式滚珠丝杆步进电机



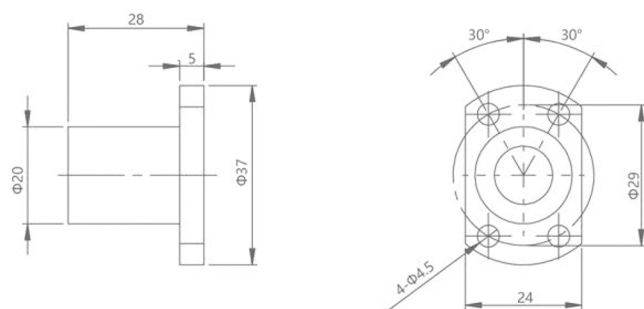
电气参数

电机规格 Motor size	相电压 (V) Voltage/Phase	相电流 (A) Current/Phase	相电阻 (Ω) Resistance/Phase	相电感 (mH) Inductance/Phase	电机线数 Number of lead wires	转子惯量 ($\text{g}\cdot\text{cm}^2$) Rotor inertia	电机重量 (g) Motor weight	电机长度 L (mm) Motor length
57	2.3	3	0.75	2.5	4	150	580	45
57	3	3	1	4.5	4	300	710	55
57	3.1	4	0.78	3.3	4	400	880	65
57	3.8	4	0.95	4.5	4	480	950	75

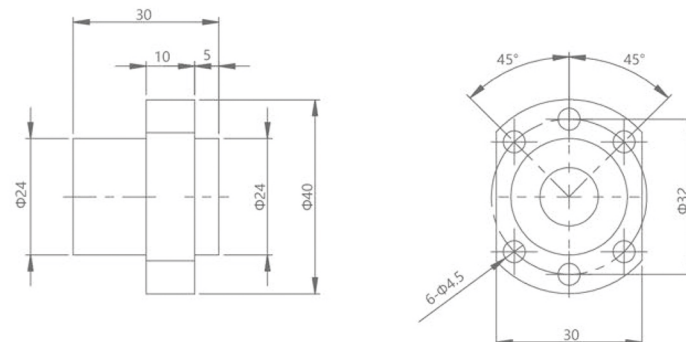
外部驱动式电机 外形图



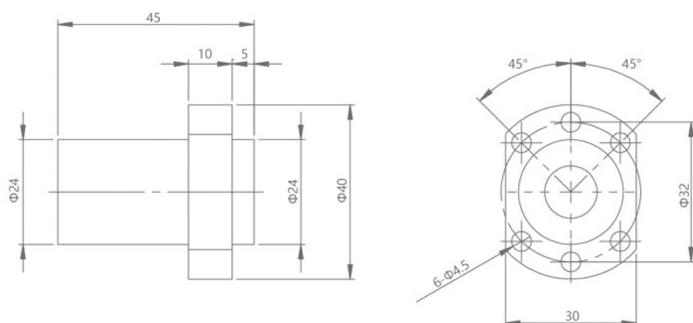
滚珠螺母1202 外形图



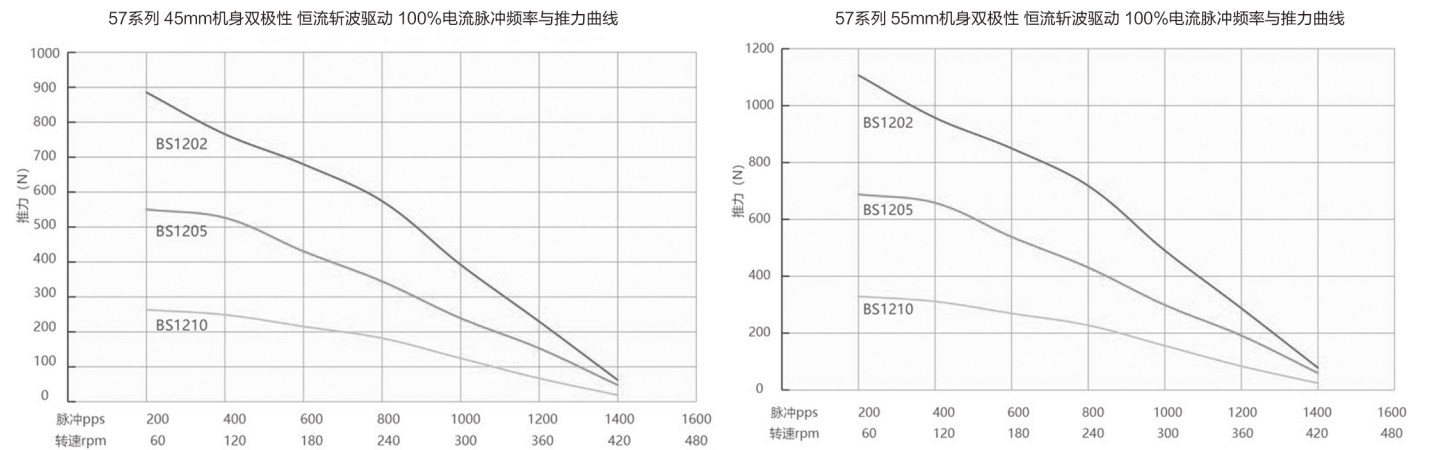
滚珠螺母1205 外形图



滚珠螺母1210 外形图



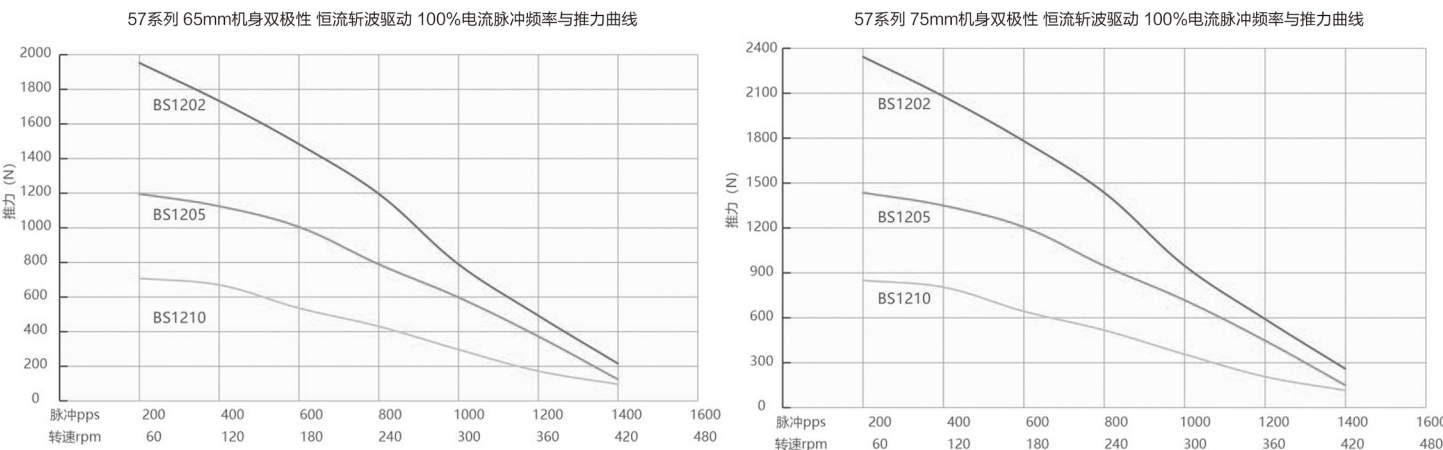
速度和推力曲线



导程(mm) Lead	线性速度mm/s Linear velocity							
	2	4	6	8	10	12	14	16
2	2	4	6	8	10	12	14	16
5	5	10	15	20	25	30	35	40
10	10	20	30	40	50	60	70	80

测试条件：恒流驱动，无加速度，2细分，驱动电压24V

速度和推力曲线



导程(mm) Lead	线性速度mm/s Linear velocity							
	2	4	6	8	10	12	14	16
2	2	4	6	8	10	12	14	16
5	5	10	15	20	25	30	35	40
10	10	20	30	40	50	60	70	80

测试条件：恒流驱动，无加速度，2细分，驱动电压24V