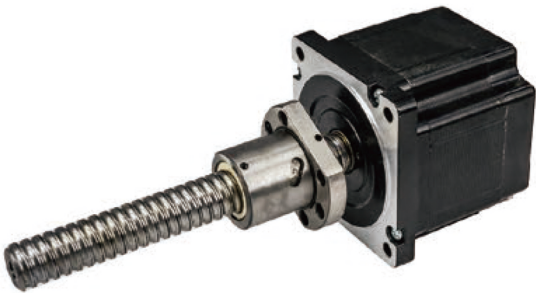


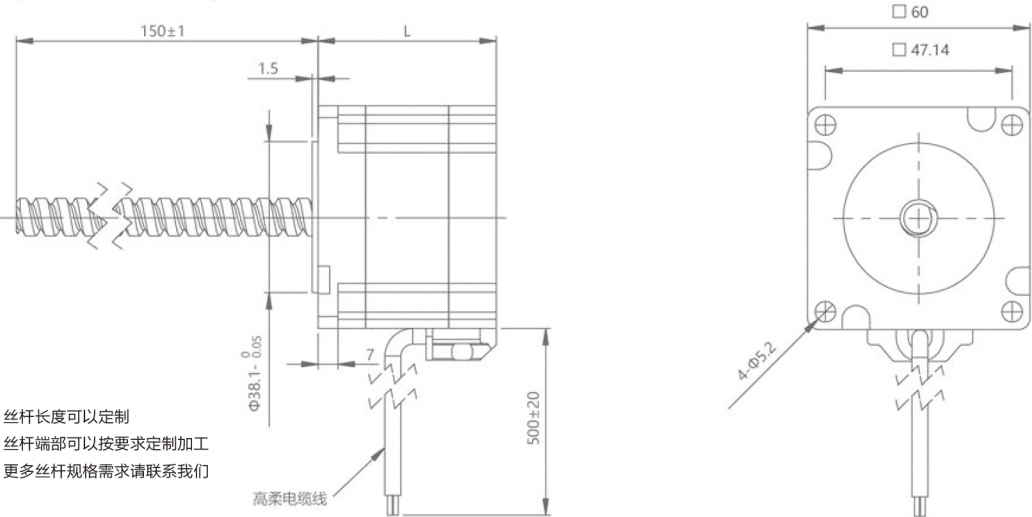
60系列混合式滚珠丝杆步进电机



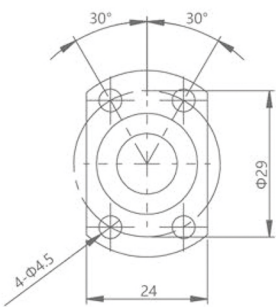
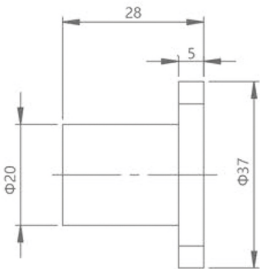
电气参数

电机规格 Motor size	相电压 (V) Voltage/Phase	相电流 (A) Current/Phase	相电阻 (Ω) Resistance/Phase	相电感 (mH) Inductance/Phase	电机线数 Number of lead wires	转子惯量(g·cm²) Rotor inertia	电机重量(g) Motor weight	电机长度L(mm) Motor length
60	2.1	5	0.42	1.3	4	340	760	55
60	2.9	5	0.57	1.98	4	590	1100	75

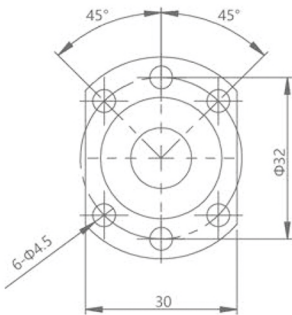
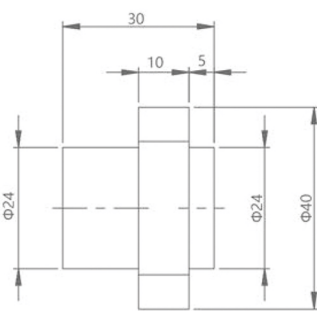
外部驱动式电机 外形图



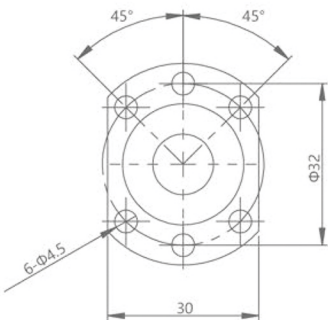
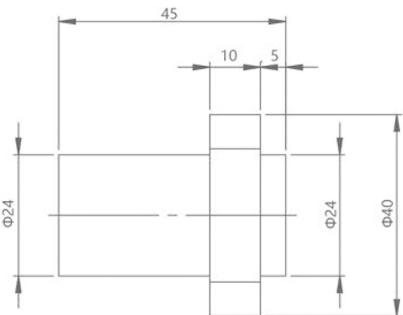
滚珠螺母1202 外形图



滚珠螺母1205 外形图

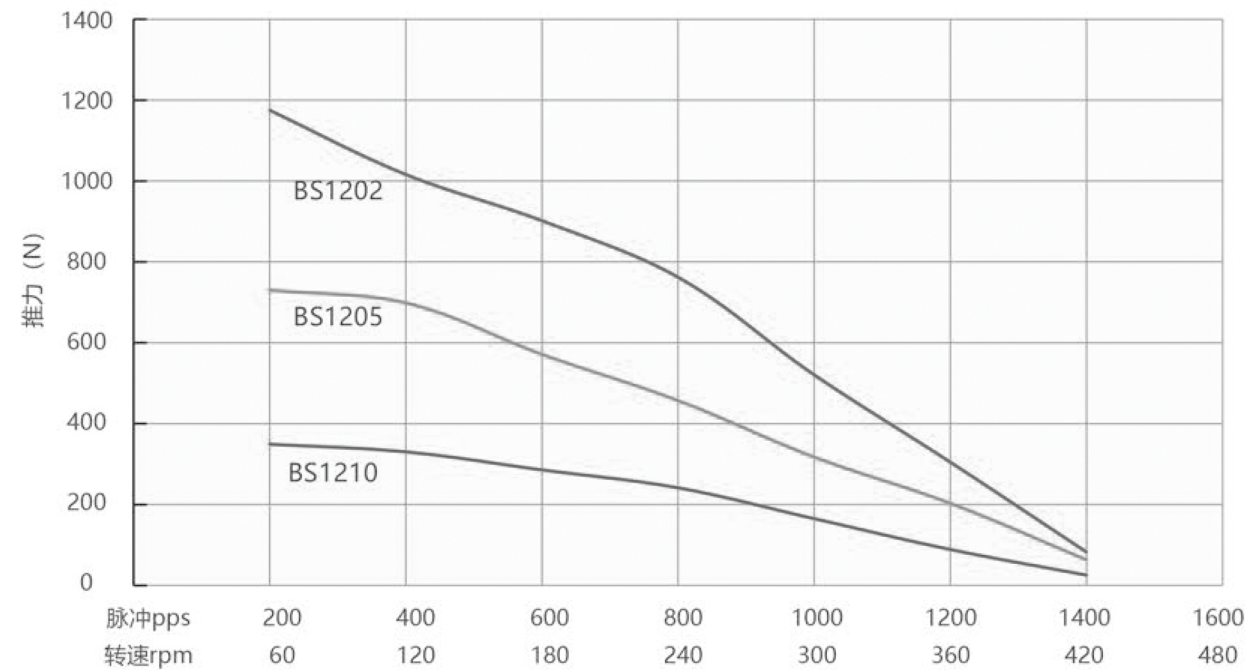


滚珠螺母1210 外形图

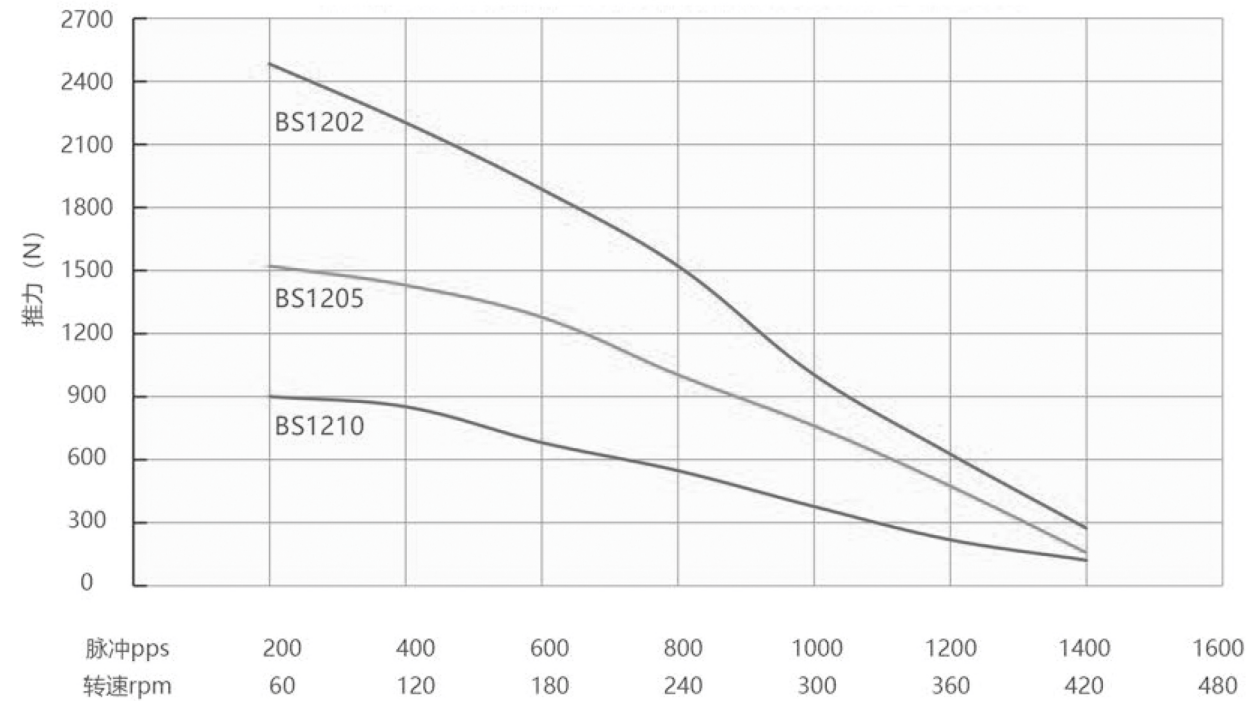


速度和推力曲线

60系列 55mm机身双极性 恒流斩波驱动 100%电流脉冲频率与推力曲线



60系列 75mm机身双极性 恒流斩波驱动 100%电流脉冲频率与推力曲线



导程(mm) Lead	线性速度mm/s Linear velocity							
	2	4	6	8	10	12	14	16
2	2	4	6	8	10	12	14	16
5	5	10	15	20	25	30	35	40
10	10	20	30	40	50	60	70	80

测试条件：恒流驱动，无加速度，2细分，驱动电压24V