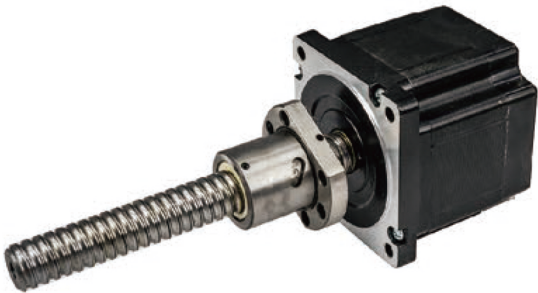


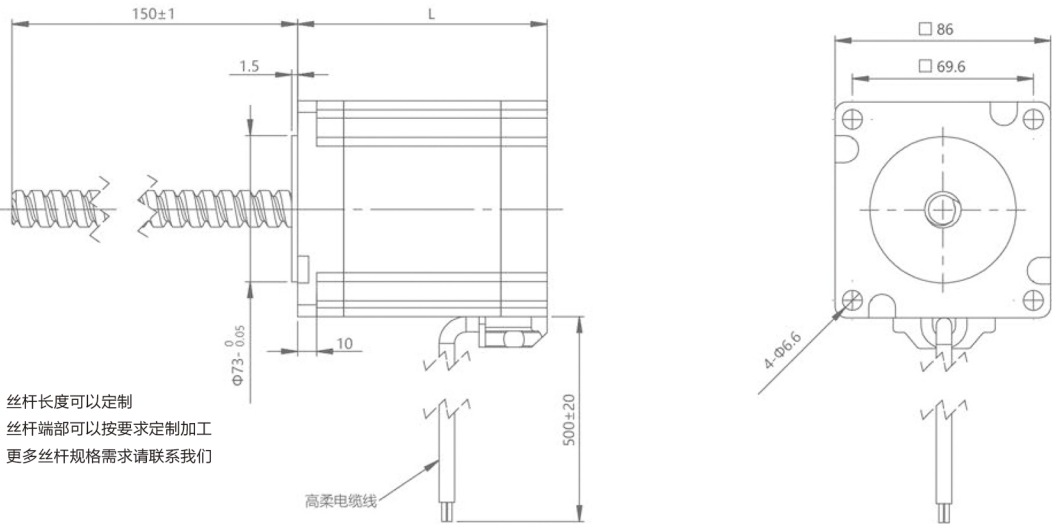
86系列混合式滚珠丝杆步进电机



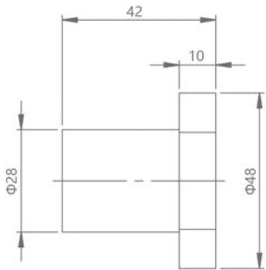
电气参数

电机规格 Motor size	相电压 (V) Voltage/Phase	相电流 (A) Current/Phase	相电阻 (Ω) Resistance/Phase	相电感 (mH) Inductance/Phase	电机线数 Number of lead wires	转子惯量(g·cm²) Rotor inertia	电机重量(g) Motor weight	电机长度L(mm) Motor length
86	3	6	0.5	4	4	1300	2400	76
86	4.8	6	0.8	8.5	4	2500	5000	114

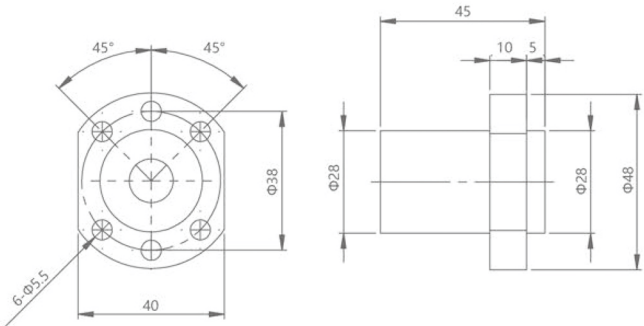
外部驱动式电机 外形图



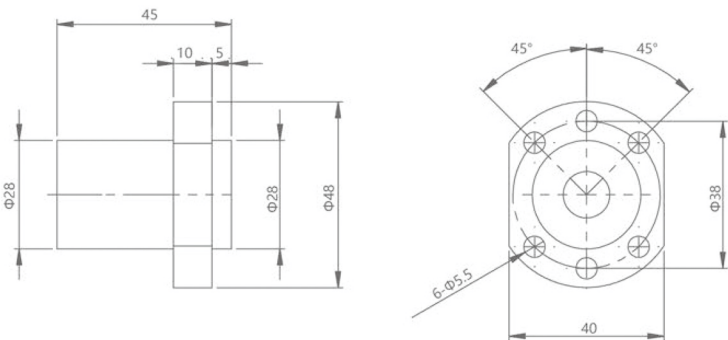
滚珠螺母1605 外形图



滚珠螺母1610 外形图

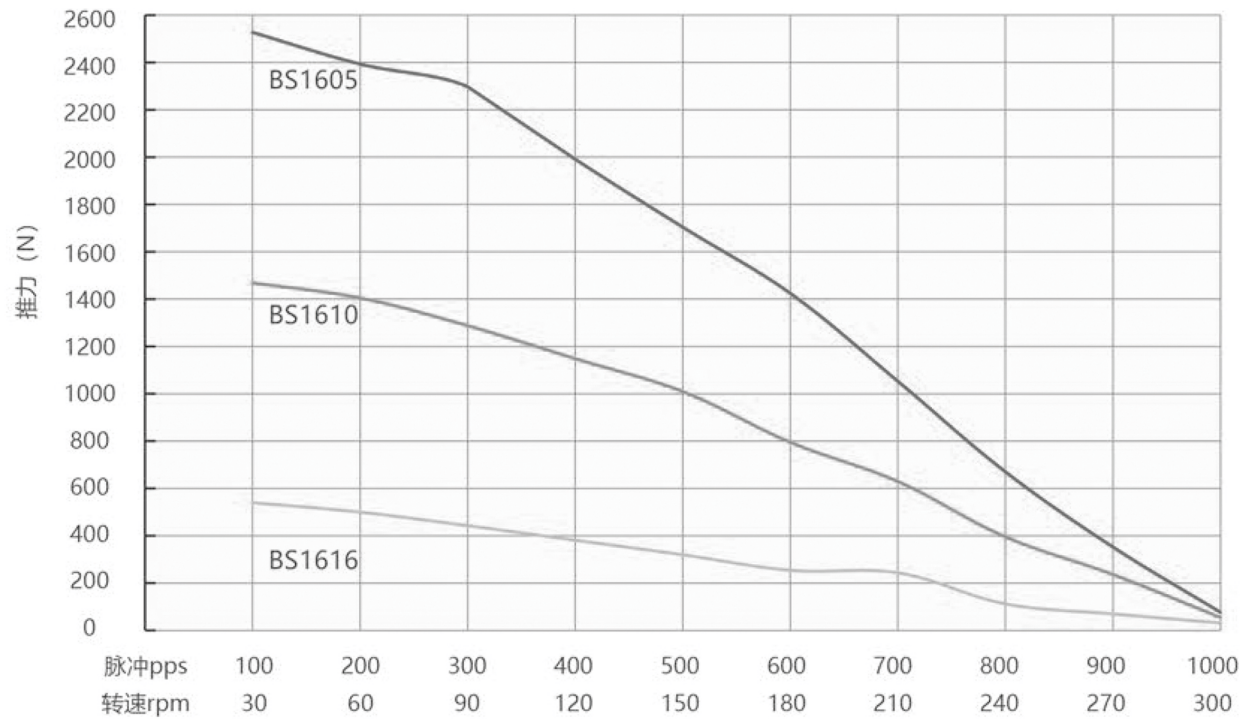


滚珠螺母1616 外形图

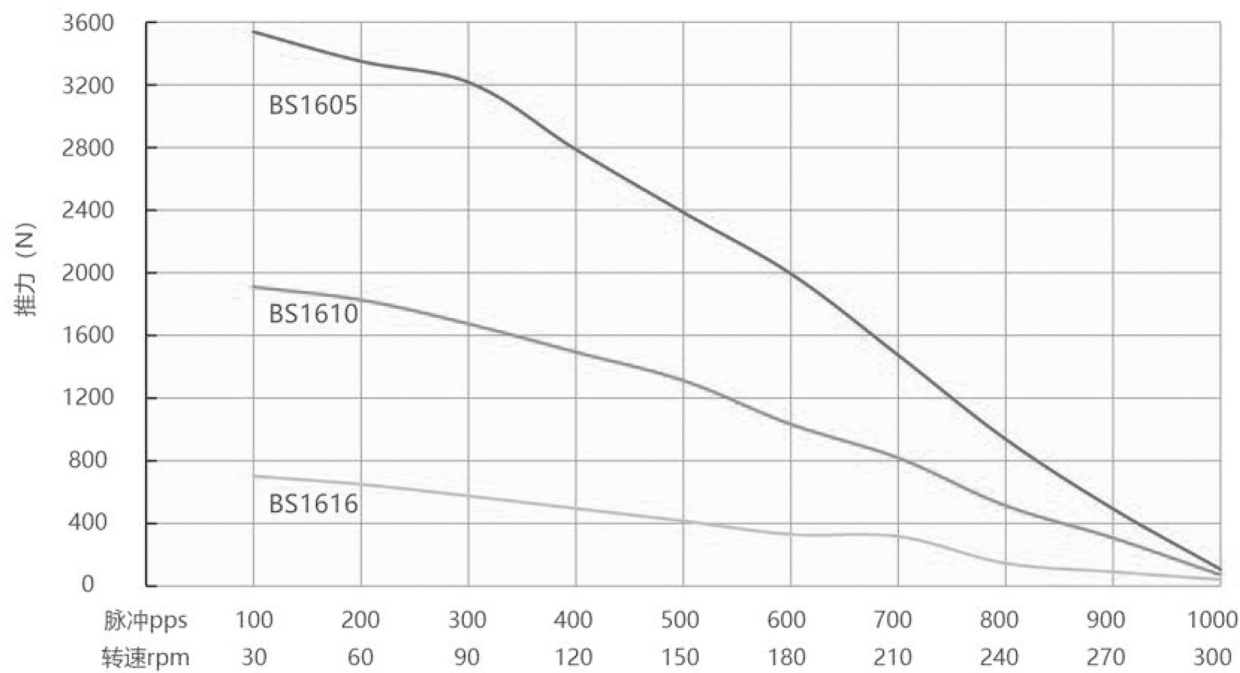


速度和推力曲线

86系列 76mm机身双极性 恒流斩波驱动 100%电流脉冲频率与推力曲线



86系列 114mm机身双极性 恒流斩波驱动 100%电流脉冲频率与推力曲线



导程(mm) Lead	线性速度mm/s Linear velocity									
	2.5	5	7.5	10	125	15	17.5	20	22.5	25
5										
10	5	10	15	20	25	30	35	40	45	50
16	8	16	24	32	40	48	56	64	72	80

测试条件：恒流驱动，无加速度，2细分，驱动电压24V